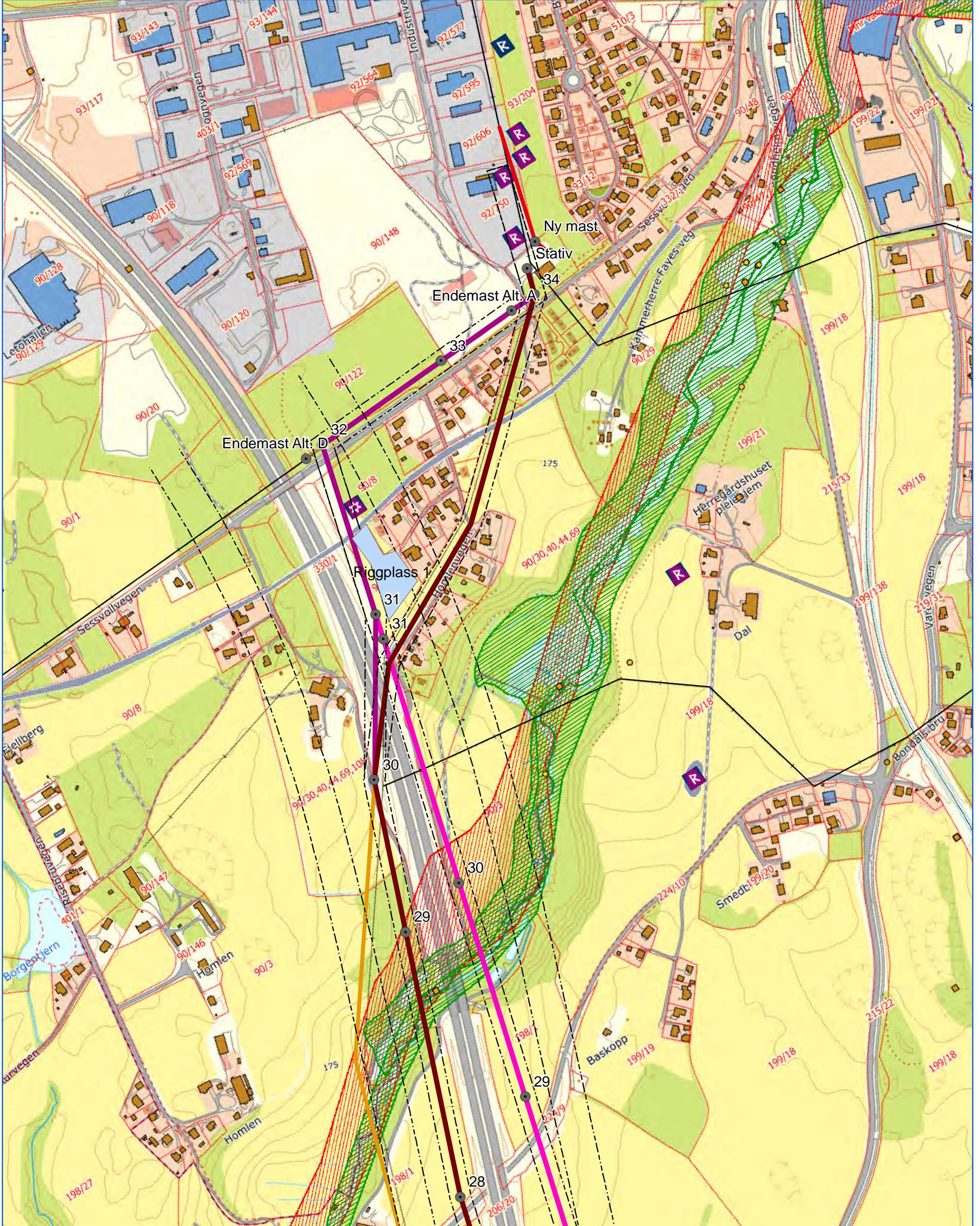


Tegn.nr.: 2708-B-21261	Dato: 22.06.17	Sign.: rj	Kontr.: REJ	Godkj.: POJ
Målestokk: 1:5 000	Rev.dato: 08.05.20	Rev.nr.: G	Sign.: SHH	Godkj.: POJ
	Rev.dato: 24.02.20	Rev.nr.: F	Sign.: SHH	Godkj.: POJ

HAFSLUND NETT AS
132 kV-trase Dal - Hovinmoen
Trasekart, bl. 1 av 10.

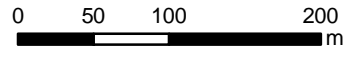


- Telemast
- Riggplass
- Masteplasser
- Byggeforsbudsgrense
- Trasealternativ A
- Trasealternativ B
- Trasealternativ D
- Trasealternativ E
- Omlegging eksist.
- Eksisterende ledninger
- ▨ Verneområder
- ▨ Svært viktig og viktig
- ▨ Lokalt viktig

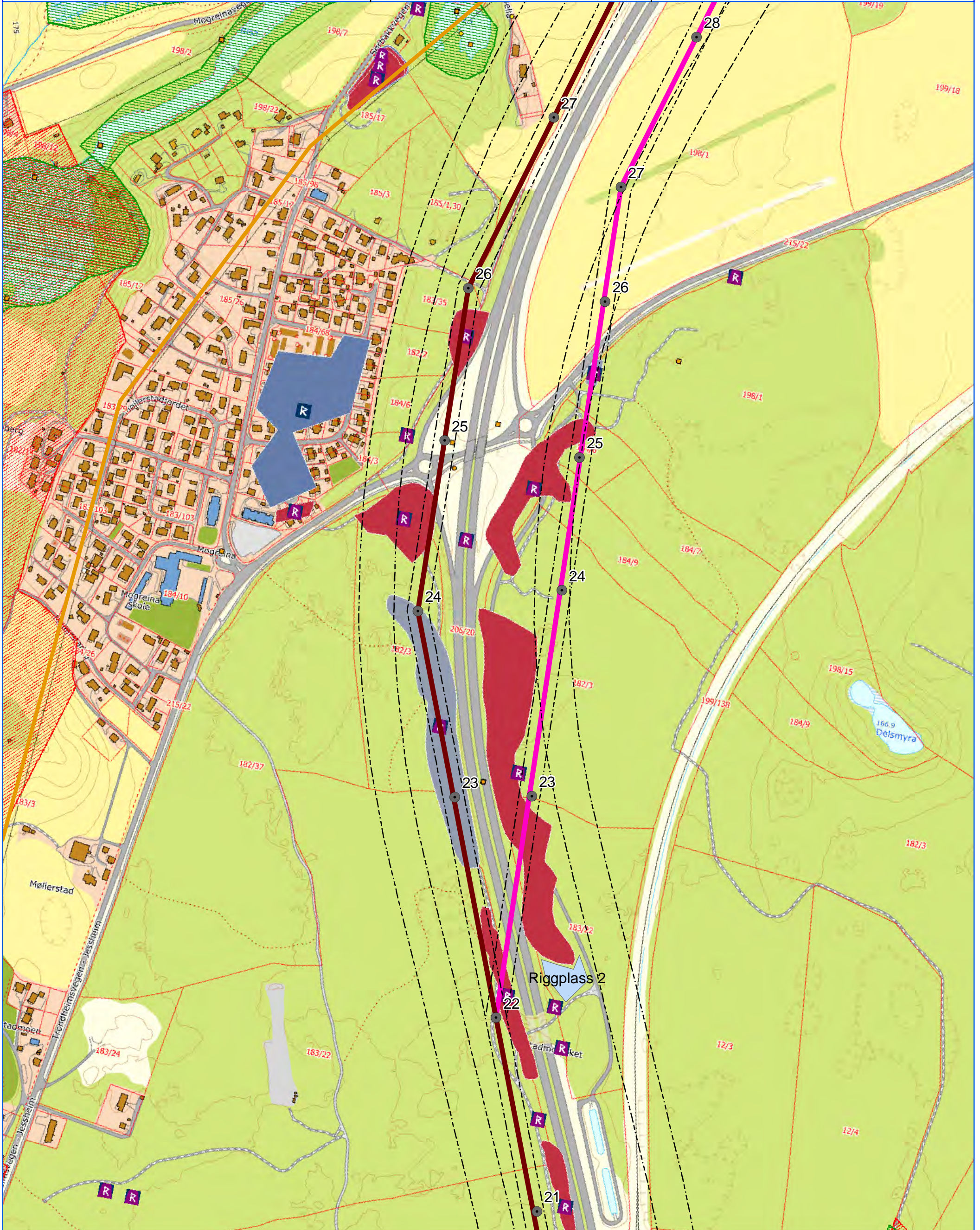


Tegn.nr.: 2708-B-21261	Dato: 22.06.17	Sign.: rj	Kontr.: REJ	Godkj.: POJ
Målestokk: 1:5 000	Rev.dato: 08.05.20	Rev.nr.: G	Sign.: SHH	Godkj.: POJ
	Rev.dato: 24.02.20	Rev.nr.: F	Sign.: SHH	Godkj.: POJ

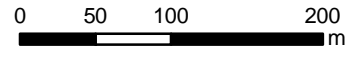
HAFSLUND NETT AS
132 kV-trase Dal - Hovinmoen
Trasekart, bl. 2 av 10.



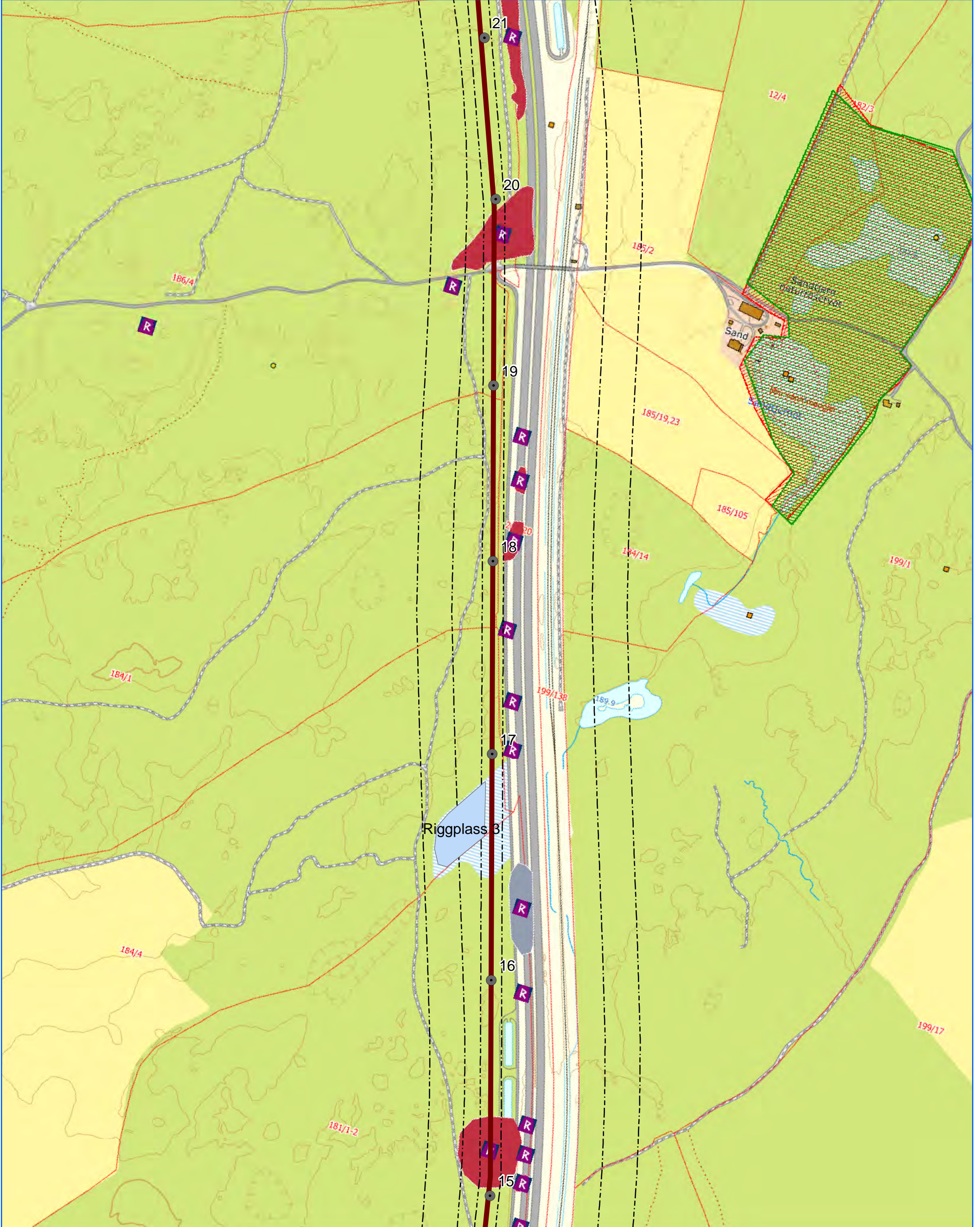
- Telemast
- Riggplass
- Masteplasser
- Byggeforbudsgrense
- Trasealternativ A
- Trasealternativ B
- Trasealternativ D
- Trasealternativ E
- Omlegging eksist.
- Eksisterende ledninger
- R Verneområder
- Svært viktig og viktig
- Lokalt viktig



HAFSLUND NETT AS
132 kV-trase Dal - Hovinmoen
Trasekart, bl. 3 av 10.

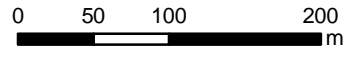


- Telemast
- Riggplass
- Masteplasser
- Byggeforbudsgrense
- Trasealternativ A
- Trasealternativ B
- Trasealternativ D
- Trasealternativ E
- Omlegging eksist.
- Eksisterende ledninger
- Verneområder
- Svært viktig og viktig
- Lokalt viktig

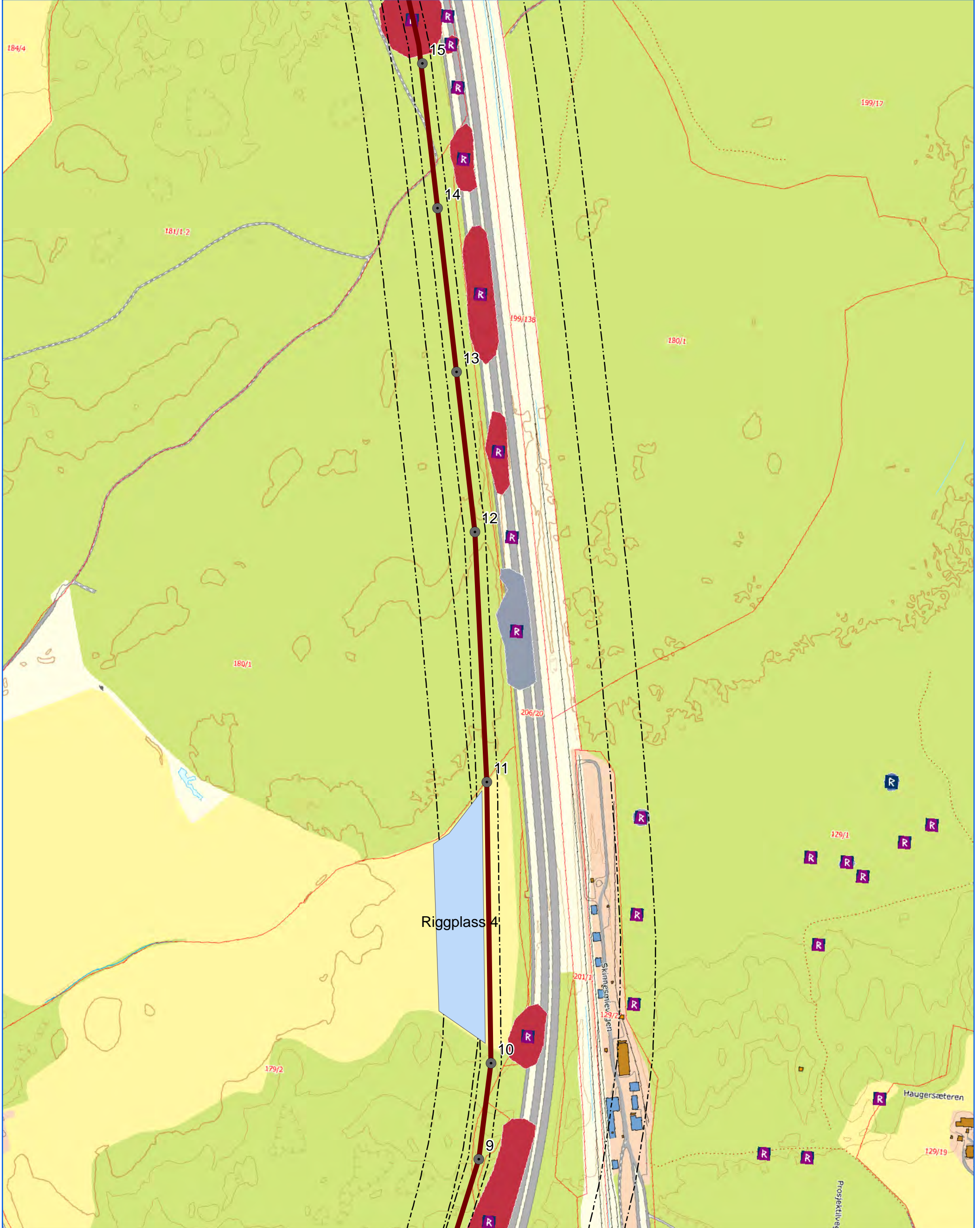


Tegn.nr.: 2708-B-21261	Dato: 22.06.17	Sign.: rj	Kontr.: REJ	Godkj.: POJ
Målestokk: 1:5 000	Rev.dato: 08.05.20	Rev.nr.: G	Sign.: SHH	Godkj.: POJ
	Rev.dato: 24.02.20	Rev.nr.: F	Sign.: SHH	Godkj.: POJ

HAFSLUND NETT AS
132 kV-trase Dal - Hovinmoen
Trasekart, bl. 4 av 10.

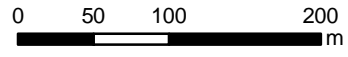


- Telemast
- Riggplass
- Masteplasser
- Byggeforbudsgrense
- Trasealternativ A
- Trasealternativ B
- Trasealternativ D
- Trasealternativ E
- Omlegging eksist.
- Eksisterende ledninger
- R Verneområder
- R Svært viktig og viktig
- R Lokalt viktig

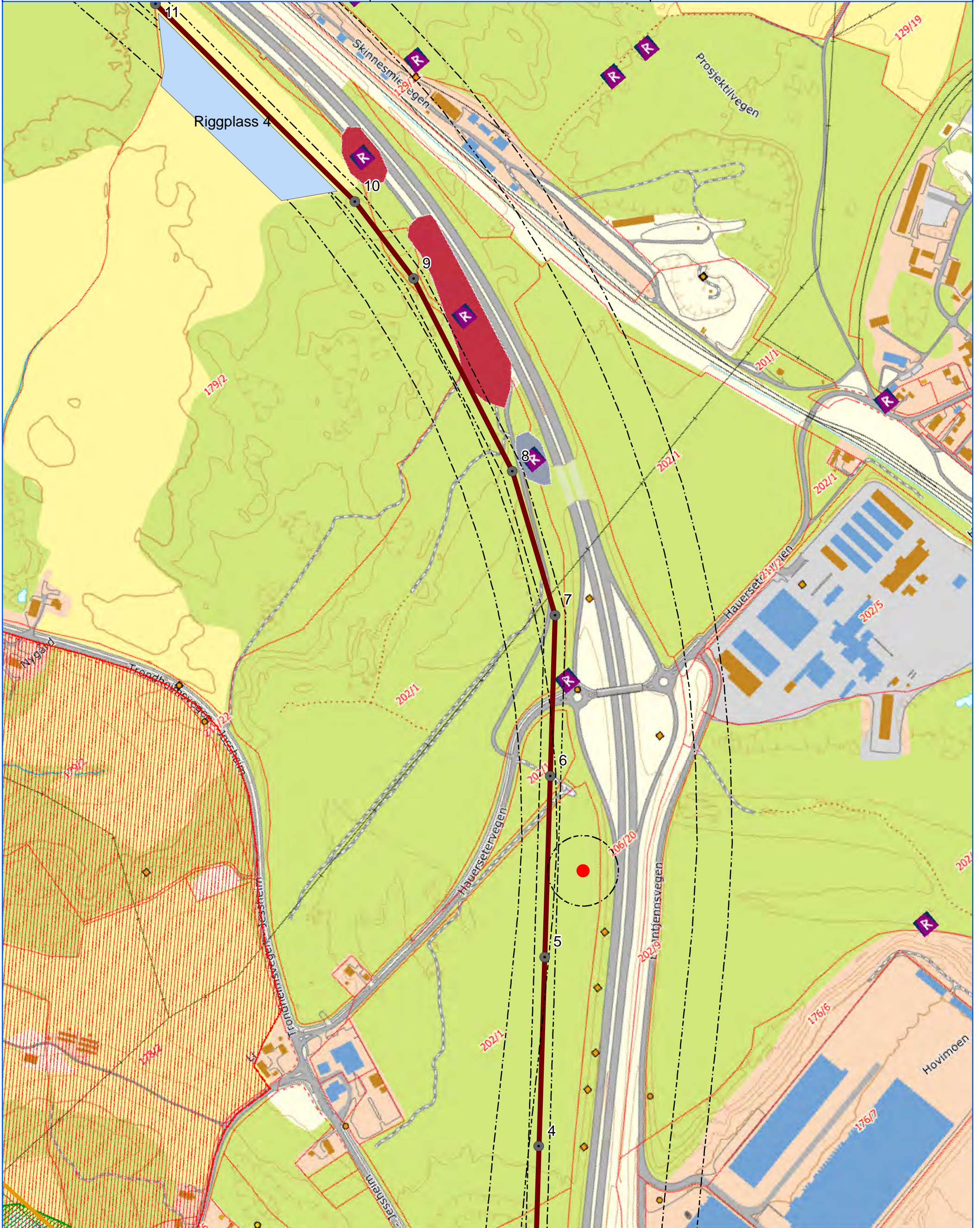


Tegn.nr.: 2708-B-21261	Dato: 22.06.17	Sign.: rj	Kontr.: REJ	Godkj.: POJ
Målestokk: 1:5 000	Rev.dat: 08.05.20	Rev.nr.: G	Sign.: SHH	Godkj.: POJ
	Rev.dat: 24.02.20	Rev.nr.: F	Sign.: SHH	Godkj.: POJ

HAFSLUND NETT AS
132 kV-trase Dal - Hovinmoen
Trasekart, bl. 5 av 10.

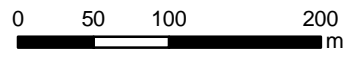


- Telemast
- Riggplass
- Masteplasser
- - - - - Byggeforsbudsgrense
- Trasealternativ A
- Trasealternativ B
- Trasealternativ D
- Trasealternativ E
- Omlegging eksist.
- Eksisterende ledninger
- Verneområder
- Svært viktig og viktig
- Lokalt viktig

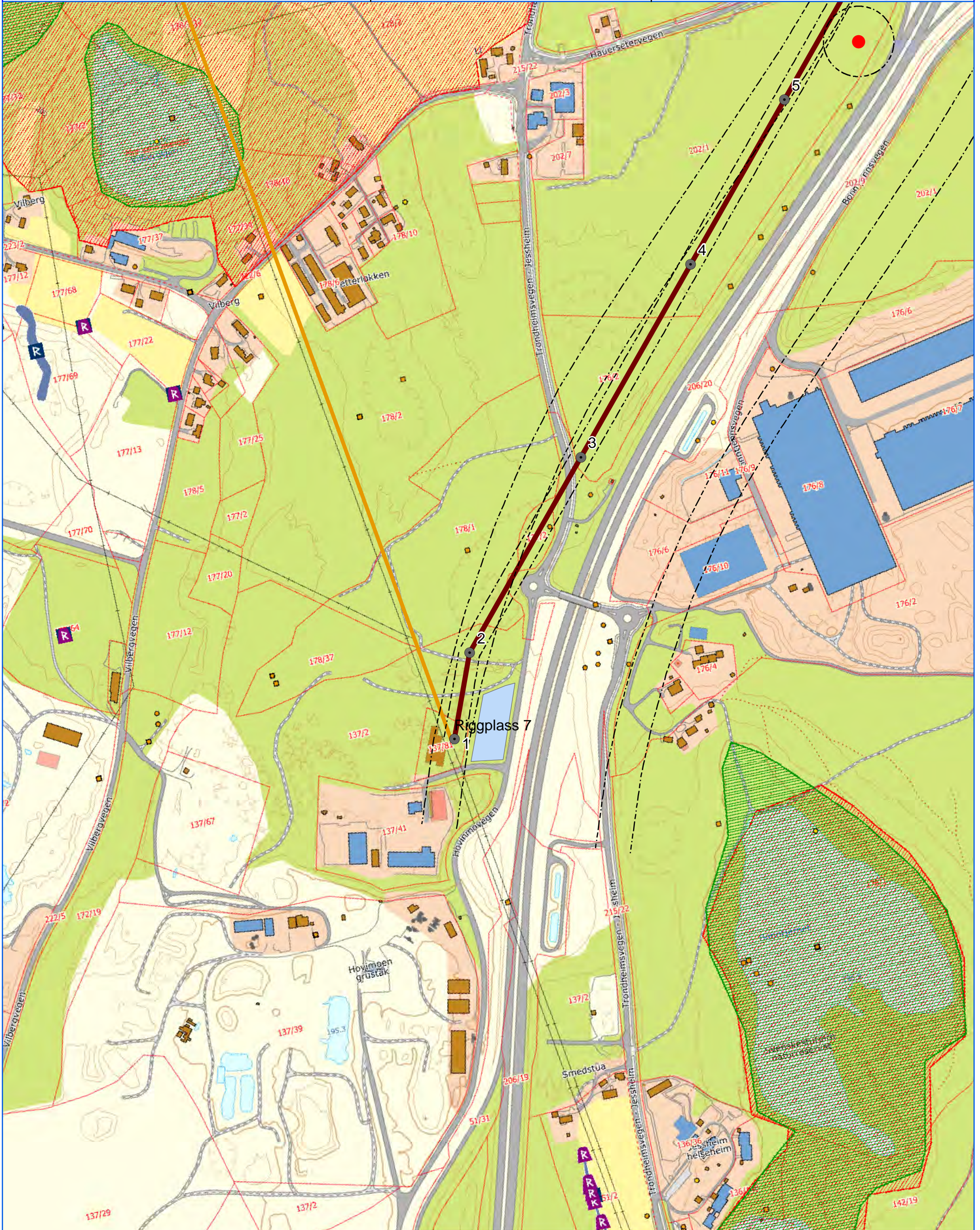


Tegn.nr.: 2708-B-21261	Dato: 22.06.17	Sign.: rj	Kontr.: REJ	Godkj.: POJ
Målestokk: 1:5 000	Rev.dato: 08.05.20	Rev.nr.: G	Sign.: SHH	Godkj.: POJ
	Rev.dato: 24.02.20	Rev.nr.: F	Sign.: SHH	Godkj.: POJ

HAFSLUND NETT AS
132 kV-trase Dal - Hovinmoen
Trasekart, bl. 6 av 10.

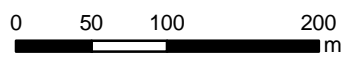


- Telemast
- Riggplass
- Masteplasser
- Byggeforsbudsgrense
- Trasealternativ A
- Trasealternativ B
- Trasealternativ D
- Trasealternativ E
- Omlegging eksist.
- Eksisterende ledninger
- Verneområder
- Svært viktig og viktig
- Lokalt viktig

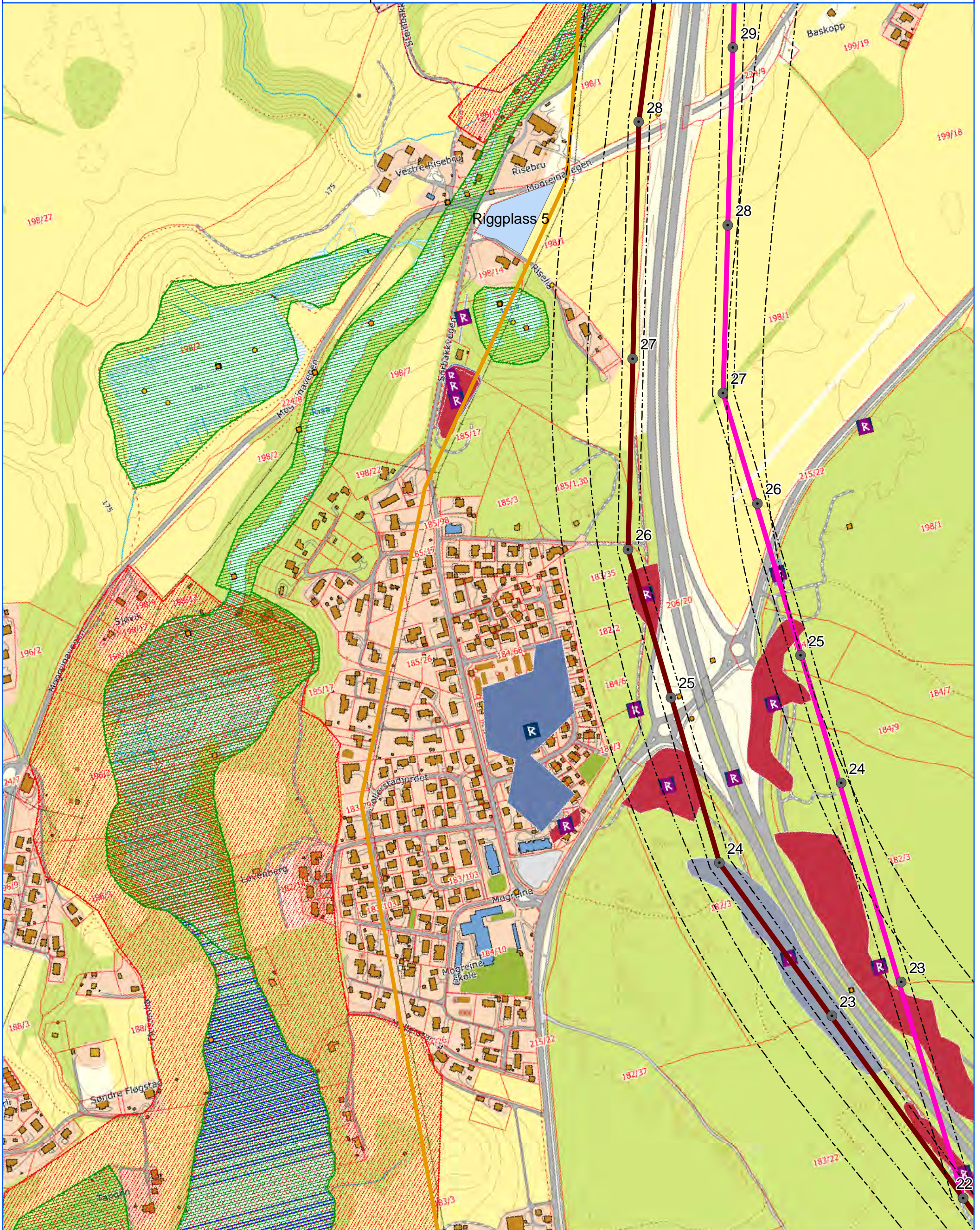


HAFSLUND NETT AS

132 kV-trase Dal - Hovinmoen
Trasekart, bl. 7 av 10.

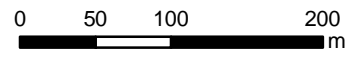


- Telemast
- Rigglass
- Masteplasser
- Byggeforsbudsgrense
- Trasealternativ A
- Trasealternativ B
- Trasealternativ D
- Trasealternativ E
- Omlegging eksist.
- Eksisterende ledninger
- ▨ Verneområder
- ▨ Svært viktig og viktig
- ▨ Lokalt viktig



Tegn.nr.: 2708-B-21261	Dato: 22.06.17	Sign.: rj	Kontr.: REJ	Godkj.: POJ
Målestokk: 1:5 000	Rev.dato: 08.05.20	Rev.nr.: G	Sign.: SHH	Godkj.: POJ
	Rev.dato: 24.02.20	Rev.nr.: F	Sign.: SHH	Godkj.: POJ

HAFSLUND NETT AS
132 kV-trase Dal - Hovinmoen
Trasekart, bl. 8 av 10.

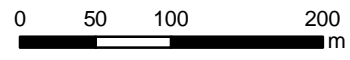


- Telemast
- Rigglass
- Masteplasser
- Byggeforsbudsgrense
- Trasealternativ A
- Trasealternativ B
- Trasealternativ D
- Trasealternativ E
- Omlegging eksist.
- Eksisterende ledninger
- Verneområder
- Svært viktig og viktig
- Lokalt viktig

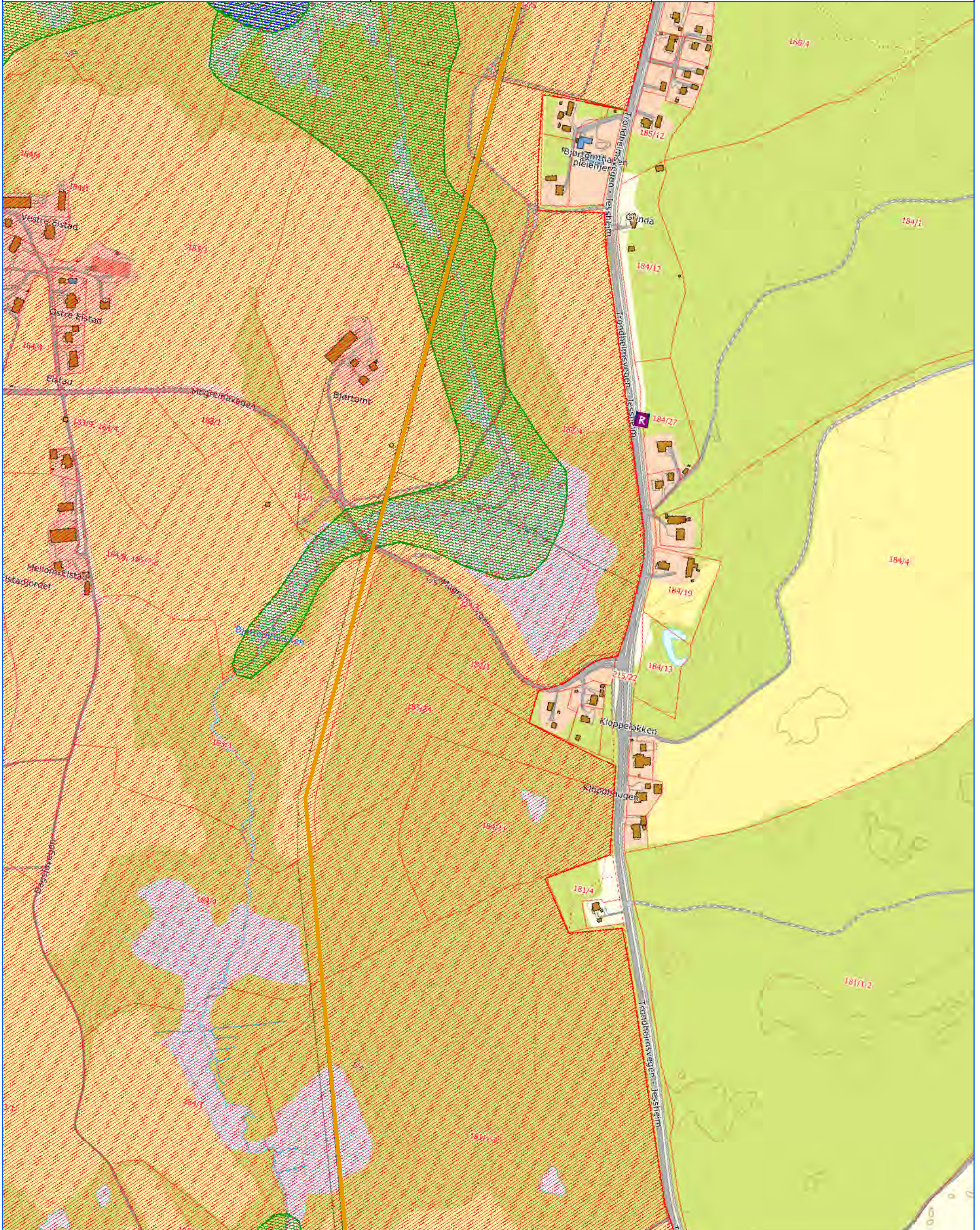


Tegn.nr.: 2708-B-21261	Dato: 22.06.17	Sign.: rj	Kontr.: REJ	Godkj.: POJ
Målestokk: 1:5 000	Rev.dato: 08.05.20	Rev.nr.: G	Sign.: SHH	Godkj.: POJ
	Rev.dato: 24.02.20	Rev.nr.: F	Sign.: SHH	Godkj.: POJ

HAFSLUND NETT AS
132 kV-trase Dal - Hovinmoen
Trasekart, bl. 9 av 10.

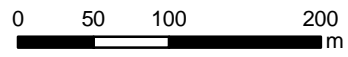


- Telemast
- Rigglass
- Masteplasser
- Byggeforbudsgrense
- Trasealternativ A
- Trasealternativ B
- Trasealternativ D
- Trasealternativ E
- Omlegging eksist.
- Eksisterende ledninger
- ▨ Verneområder
- ▨ Svært viktig og viktig
- ▨ Lokalt viktig



Tegn.nr.: 2708-B-21261	Dato: 22.06.17	Sign.: rj	Kontr.: REJ	Godkj.: POJ
Målestokk: 1:5 000	Rev.date: 08.05.20	Rev.nr.: G	Sign.: SHH	Godkj.: POJ
	Rev.date: 24.02.20	Rev.nr.: F	Sign.: SHH	Godkj.: POJ

HAFSLUND NETT AS
132 kV-trase Dal - Hovinmoen
Trasekart, bl. 10 av 10.



- Telemast
- Rigglass
- Masteplasser
- Byggeforbudsgrense
- Trasealternativ A
- Trasealternativ B
- Trasealternativ D
- Trasealternativ E
- Omlegging eksist.
- Eksisterende ledninger
- Verneområder
- Svært viktig og viktig
- Lokalt viktig

